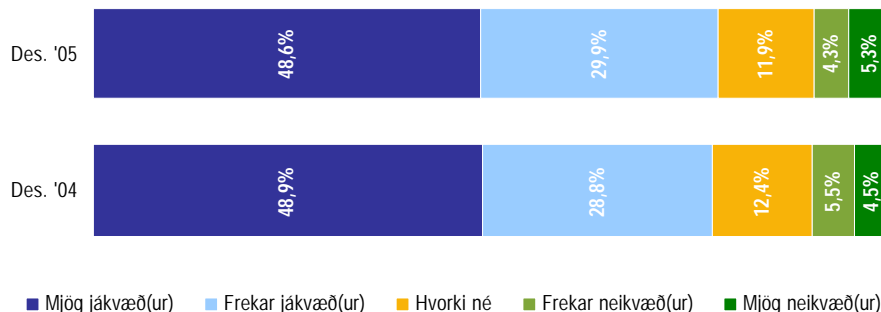


Svör	Fjöldi	Hlutfall %	Vikmörk +/-
Mjög jákvæð(ur) (5)	341	48,6	3,7
Frekar jákvæð(ur) (4)	209	29,9	3,4
Hvorki né (3)	84	11,9	2,4
Frekar neikvæð(ur) (2)	30	4,3	1,5
Mjög neikvæð(ur) (1)	37	5,3	1,7
Jákvæð(ur)		78,5	3,0
Hvorki né		11,9	2,4
Neikvæð(ur)		9,6	2,2
Fjöldi svara	701	100,0	
Tóku afstöðu	701	97,5	
Tóku ekki afstöðu	18	2,5	
Fjöldi svarenda	719	100,0	
Meðaltal	4,1		
Staðalfrávik	1,1		

Próun



Próun

4,1 ————— 4,1

← Meðaltal (1-5)

Des. '04 ————— Des. '05

Greiningar

	Fjöldi svara	Mjög jákvæð(ur)	Frekar jákvæð(ur)	Hvorki né	Frekar neikvæð(ur)	Mjög neikvæð(ur)	Meðaltal
Kyn *							
Karlar	357	51,6%	30,6%	10,5%	3,5%	3,9%	4,2
Konur	344	45,6%	29,1%	13,4%	5,1%	6,7%	4,0
Aldur *							
16-24 ára	142	43,0%	33,3%	17,0%	2,4%	4,2%	4,1
25-34 ára	102	51,1%	29,1%	9,2%	4,1%	6,5%	4,1
35-44 ára	146	56,2%	28,3%	10,3%	4,5%	0,9%	4,3
45-54 ára	134	48,9%	31,4%	8,6%	4,5%	6,7%	4,1
55-75 ára	177	45,3%	27,7%	13,4%	5,6%	8,0%	4,0
Búseta *							
Egilsstaðir (700 701)	285	34,5%	35,0%	15,5%	6,6%	8,4%	3,8
N-Múlasýsla (710 - 720)	62	36,4%	31,8%	19,7%	4,5%	7,6%	3,8
Fjarðabyggð (730 - 740)	238	67,4%	24,8%	5,0%	1,3%	1,3%	4,6
Aðrir hlutar S-Múlasýslu (750 - 765)	116	51,3%	26,5%	13,3%	4,4%	4,4%	4,2
Fjölskyldutekjur							
Lægri en 250 þúsund	92	45,1%	18,9%	20,6%	8,6%	6,9%	3,9
250 til 399 þúsund	187	51,0%	28,7%	12,0%	3,8%	4,4%	4,2
400 til 549 þúsund	162	49,4%	31,5%	12,4%	3,9%	2,8%	4,2
550 þúsund eða hærrí	127	56,4%	28,1%	5,8%	3,6%	6,1%	4,2
Menntun *							
Grunnskólapróf	151	46,5%	31,3%	12,7%	3,6%	5,8%	4,1
Grunnskólapróf og viðbót	241	49,8%	32,8%	11,4%	3,0%	2,9%	4,2
Framhaldsskólapróf	204	54,2%	25,2%	10,6%	3,9%	6,2%	4,2
Háskólapróf	104	38,4%	29,4%	15,0%	9,0%	8,2%	3,8
Starf							
Verkaf/Einf.þj.st/Sjóm/Bændur	178	49,5%	33,1%	12,0%	1,7%	3,6%	4,2
Faglærð iðnaðarstörf	53	54,0%	32,3%	9,0%	2,4%	2,4%	4,3
Skrifst.+Fagl.við opinb. þjón.	133	45,0%	30,5%	11,1%	7,1%	6,3%	4,0
Stj.st/Atvrek/Sérfræðingar	168	49,1%	33,4%	10,7%	3,5%	3,4%	4,2
Nemar	103	45,4%	22,9%	17,9%	6,2%	7,6%	3,9
Hvorki útí vinnandi né í námi	58	58,0%	19,0%	6,9%	5,6%	10,5%	4,1

* Marktækur munur á meðaltölum hópa

* Samanburður við imyndarkannanir sem IMG Gallup hefur gert meðal fyrirtækja síðan árið 2001.

Meðaltal er reiknað með því að leggja allar tölur saman og deilt er upp í þá summu með fjölda talnanna. Í töflunni hér fyrir ofan reiknast meðaltal skv. eftirfarandi formúlu: [Mjög jákvæð(ur) (fj. x 5) + frekar jákvæð(ur) (fj. x 4) + hvorki né (fj. x 3) + frekar neikvæð(ur) (fj. x 2) + mjög neikvæð(ur) (fj. x 1)] / Heildarfjöldi svara. Meðaltalið tekur gildi á kvarðanum 1 til 5.