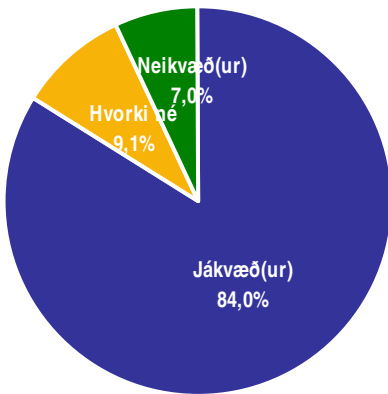


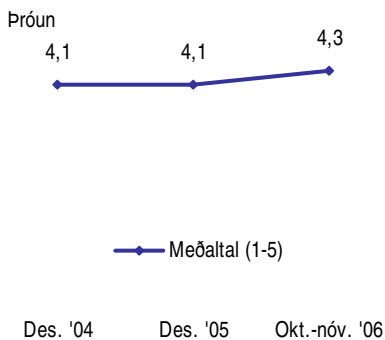
Sp. 1. Hversu jákvæð(ur) eða neikvæð(ur) ert þú gagnvart Alcoa Fjarðaáli, fyrirtækinu sem undirbýr nýtt álver við Reyðarfjörð?

Október-nóvember 2006

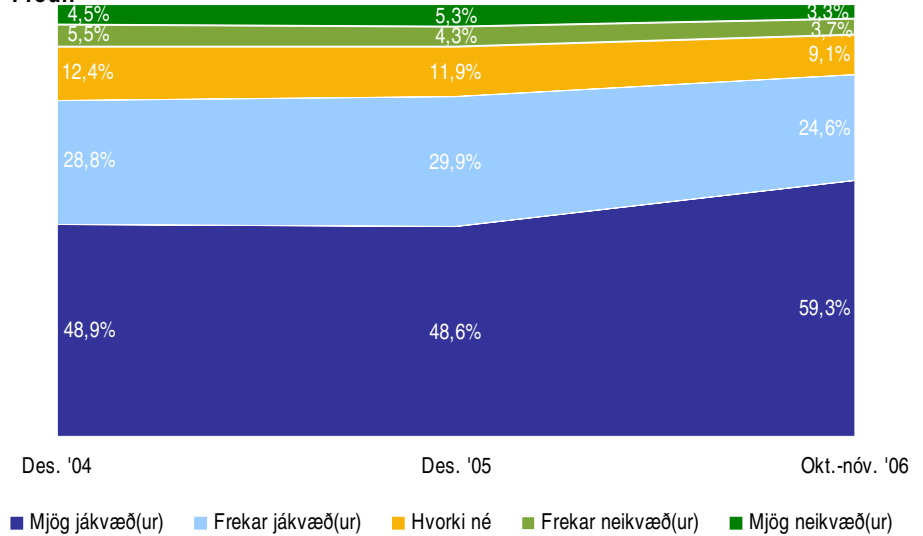
Svör	Fjöldi	Hlutfall %	Víkmörk +/-
Mjög jákvæð(ur) (5)	503	59,3	3,3
Frekar jákvæð(ur) (4)	209	24,6	2,9
Hvorki né (3)	77	9,1	1,9
Frekar neikvæð(ur) (2)	31	3,7	1,3
Mjög neikvæð(ur) (1)	28	3,3	1,2
Jákvæð(ur)		84,0	2,5
Hvorki né		9,1	1,9
Neikvæð(ur)		7,0	1,7
Fjöldi svara	848	100,0	
Tóku afstöðu	848	99,5	
Tóku ekki afstöðu	4	0,5	
Fjöldi svarenda	852	100,0	
<b>Meðaltal</b>		4,3	
Víkmörk ±		0,1	



Meðaltal er reiknað með því að leggja saman margfeldi af vægi svars og fjölda sem velja það svar og deila upp í summuna með heildarfjölda svara. Í töflunni hér fyrir ofan reiknast meðaltal skv. eftirfarandi formúlu: [Mjög jákvæð(ur) (fj. x 5) + frekar jákvæð(ur) (fj. x 4) + hvorki né (fj. x 3) + frekar neikvæð(ur) (fj. x 2) + mjög neikvæð(ur) (fj. x 1)] / Heildarfjöldi svara. Meðaltalið tekur gildi á kvarðanum 1 til 5.



Próun



Greiningar

	Fjöldi svara	Mjög jákvæð(ur)	Frekar jákvæð(ur)	Hvorki né	Frekar neikvæð(ur)	Mjög neikvæð(ur)	Meðaltal
<b>Kyn *</b>							
Karlar	439	64,5%	22,6%	7,5%	3,0%	2,5%	4,4
Konur	409	53,8%	26,9%	10,8%	4,4%	4,2%	4,2
<b>Aldur</b>							
16-24 ára	174	55,7%	21,8%	12,1%	5,7%	4,6%	4,2
25-34 ára	153	59,5%	26,1%	7,2%	5,2%	2,0%	4,4
35-44 ára	175	58,9%	29,1%	9,1%		2,9%	4,4
45-54 ára	145	66,9%	18,6%	9,0%	3,4%	2,1%	4,4
55-75 ára	201	57,2%	26,4%	8,0%	4,0%	4,5%	4,3
<b>Búseta *</b>							
Egilsstaðir	198	50,0%	28,8%	13,6%	5,6%	2,0%	4,2
Seyðisfjörður	64	45,3%	29,7%	12,5%	9,4%	3,1%	4,0
N-Múlasýsla annað	90	36,7%	28,9%	15,6%	5,6%	13,3%	3,7
Reyðarfjörður	82	73,2%	22,0%	2,4%	2,4%		4,7
Eskifjörður	124	72,6%	17,7%	6,5%	1,6%	1,6%	4,6
Neskaupstaður	174	70,7%	20,1%	4,6%	2,3%	2,3%	4,5
Fjarðabyggð annað	67	80,6%	14,9%	4,5%			4,8
S-Múlasýsla annað	49	30,6%	44,9%	14,3%	2,0%	8,2%	3,9
<b>Fjölskyldutekjur</b>							
Lægr en 250 þúsund	121	57,0%	25,6%	6,6%	7,4%	3,3%	4,3
250 til 399 þúsund	181	56,9%	29,3%	8,3%	3,9%	1,7%	4,4
400 til 549 þúsund	219	60,3%	25,1%	8,7%	2,7%	3,2%	4,4
550 til 799 þúsund	134	69,4%	18,7%	6,7%	3,0%	2,2%	4,5
800 þúsund eða hærr	52	73,1%	19,2%	5,8%		1,9%	4,6
<b>Menntun *</b>							
Grunnskólapróf	170	57,6%	22,9%	12,4%	4,7%	2,4%	4,3
Grunnskólapróf og viðbót	304	62,2%	22,4%	9,2%	3,0%	3,3%	4,4
Framhaldsskólapróf	251	61,0%	28,7%	4,8%	3,2%	2,4%	4,4
Háskólapróf	122	51,6%	23,8%	13,1%	4,9%	6,6%	4,1
<b>Starf *</b>							
Verkafl./Einf.þj.st./Sjóm/Bændur	244	63,1%	27,9%	4,9%	3,3%	0,8%	4,5
Faglærð iðnaðarstörf	58	70,7%	20,7%	3,4%	1,7%	3,4%	4,5
Skrifsst.+Fagl.við opinb. þjón.	154	59,7%	23,4%	9,1%	3,2%	4,5%	4,3
Stj.st./Atvrek/Sérfræðingar	181	60,8%	24,3%	10,5%	1,7%	2,8%	4,4
Nemar	115	51,3%	21,7%	13,0%	7,8%	6,1%	4,0
Hvorki útivinnandi né í námi	90	52,2%	24,4%	14,4%	5,6%	3,3%	4,2

\* Marktækur munur á meðaltölum hópa