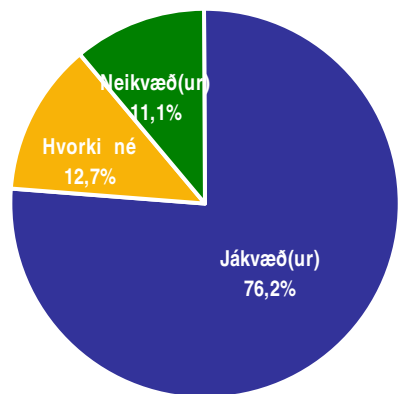


Sp. 1. Hversu jákvæð(ur) eða neikvæð(ur) ert þú gagnvart Alcoa - Fjarðaáli, fyrirtækinu sem undirbýr nýtt álver við Reyðarfjörð?

Mars - apríl 2007

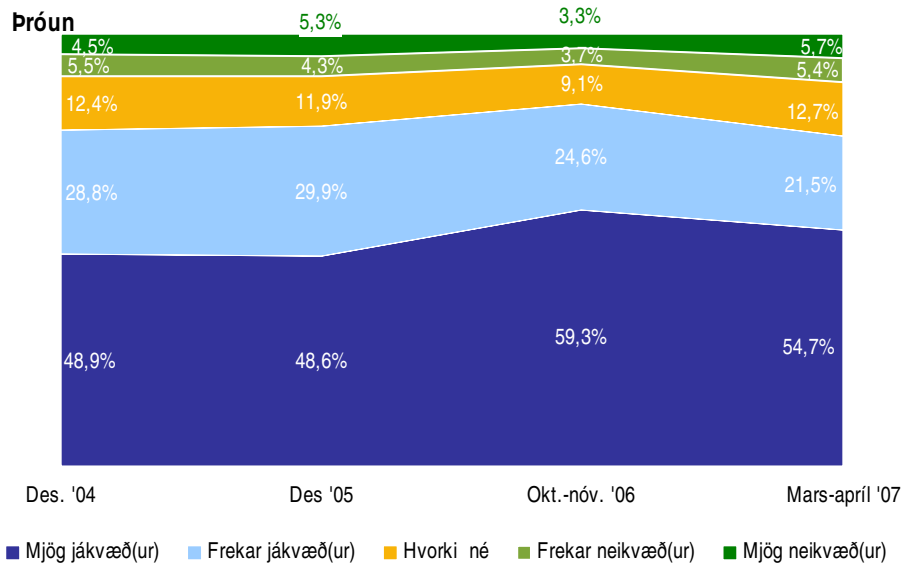
Svör	Fjöldi	Hlutfall %	Vikmörk +/-
Mjög jákvæð(ur) (5)	485	54,7	3,3
Frekar jákvæð(ur) (4)	191	21,5	2,7
Hvorki né (3)	113	12,7	2,2
Frekar neikvæð(ur) (2)	48	5,4	1,5
Mjög neikvæð(ur) (1)	50	5,7	1,5
Jákvæð(ur)		76,2	2,8
Hvorki né		12,7	2,2
Neikvæð(ur)		11,1	2,1
Fjöldi svara	888	100,0	
Tóku afstöðu	888	98,3	
Tóku ekki afstöðu	15	1,7	
		98,3%	1,7%
Fjöldi svarenda	903	100,0	
Meðaltal		4,1	
Vikmörk ±		0,1	



— Meðaltal (1-5)

Des. '04 Des '05 Okt.-nóv. '06 Mars-apríl '07

Meðaltal er reiknað með því að leggja saman margfeldi af vægi svars og fjölda sem velja það svar og deila upp í summuna með heildarfjölda svara. Í töflunni hér fyrir ofan reiknast meðaltal skv. eftirfarandi formúlu: [Mjög jákvæð(ur) (fj. x 5) + frekar jákvæð(ur) (fj. x 4) + hvorki né (fj. x 3) + frekar neikvæð(ur) (fj. x 2) + mjög neikvæð(ur) (fj. x 1)] / Heildarfjöldi svara. Meðaltalið tekur gildi á kvarðanum 1 til 5.



Greiningar

	Fjöldi svara	Mjög jákvæð(ur)	Frekar jákvæð(ur)	Hvorki né	Frekar neikvæð(ur)	Mjög neikvæð(ur)	Meðaltal
Kyn *							
Karlar	469	58,3%	22,0%	9,4%	4,1%	6,2%	4,2
Konur	419	50,6%	21,1%	16,4%	6,9%	5,1%	4,1
Aldur							
16-24 ára	166	43,7%	25,7%	16,9%	9,9%	3,8%	4,0
25-34 ára	125	51,6%	23,5%	14,8%	3,7%	6,3%	4,1
35-44 ára	198	62,0%	19,6%	10,2%	3,7%	4,5%	4,3
45-54 ára	152	53,8%	23,8%	11,5%	4,8%	6,2%	4,1
55-75 ára	247	58,2%	17,9%	11,6%	5,1%	7,2%	4,1
Búseta *							
Egilsstaðir	161	46,6%	30,5%	12,1%	5,4%	5,4%	4,1
Seyðisfjörður	49	37,0%	37,0%	14,8%	3,7%	7,4%	3,9
N-Múlasýsla annað	222	32,7%	21,5%	21,5%	12,1%	12,1%	3,5
Reyðarfjörður	184	80,0%	8,9%	7,8%	1,1%	2,2%	4,6
Eskifjörður	71	76,4%	16,4%	6,4%		0,9%	4,7
Neskaupsstaður	96	65,4%	25,4%	5,9%	1,1%	2,2%	4,5
Fjarðarbyggð annað	58	65,1%	23,8%	6,3%	1,6%	3,2%	4,5
S-Múlasýsla annað	47	37,5%	21,4%	21,4%	14,3%	5,4%	3,7
Fjölskyldutekjur *							
Lægri en 250 þúsund	104	37,4%	26,1%	15,2%	11,1%	10,3%	3,7
250 til 399 þúsund	187	51,3%	22,0%	11,4%	8,2%	7,1%	4,0
400 til 549 þúsund	203	60,8%	18,2%	12,3%	2,2%	6,5%	4,2
550 til 799 þúsund	134	61,7%	27,0%	7,1%	1,1%	3,2%	4,4
800 þúsund eða hærri	66	70,8%	14,8%	10,2%	1,1%	3,1%	4,5
Menntun							
Grunnskólapróf	202	49,6%	26,2%	10,6%	6,9%	6,7%	4,1
Grunnskólapróf og viðbót	269	54,7%	22,2%	13,5%	3,9%	5,6%	4,2
Framhaldsskólapróf	259	57,7%	18,7%	15,0%	4,7%	3,9%	4,2
Háskólapróf	158	56,0%	19,0%	10,3%	7,3%	7,4%	4,1
Starf *							
Verkafl/Einf. þj./Sjóm/Bændur	195	53,0%	21,8%	15,2%	6,1%	4,0%	4,1
Faglærð iðnaðarstörf	76	73,0%	20,5%	2,8%	0,9%	2,7%	4,6
Skrifst.+Fagl.við opinb. þjón.	176	50,6%	23,7%	13,2%	9,0%	3,4%	4,1
Stj.st/Atvrek/Sérfræðingar	207	56,7%	19,2%	12,5%	3,2%	8,5%	4,1
Nemar	113	38,2%	26,6%	17,7%	10,1%	7,4%	3,8
Hvorki útívinandi né í námi	96	57,5%	21,0%	11,6%	0,9%	9,0%	4,2

* Marktækur munur á meðaltölum hópa